



Akce pro veřejnost v roce 2013



České

Švýcarsko

Sächsische

Schweiz



*Vážení a milí návštěvníci,
přijměte mé srdečné pozvání na letošní akce pro veřejnost, které pro Vás připravil kolektiv pracovníků Správy Národního parku České Švýcarsko.*

Nabídku našich akcí se snažíme každoročně něčím zpestřit či rozšířit. Vedle tradičních exkurzí v doprovodu odborných pracovníků či brigád zaměřených na záchranu cenného kulturního dědictví, se tak můžete těšit i na řadu novinek. V loňském roce jsme, poprvé v historii národního parku, umožnili několika zájemcům nahlédnout do rodinného života sokolů stěhovavých. Také letos bychom tuto atraktivní akci rádi zopakovali. Úplnou novinkou pak bude večerní výlet za troubícími jeleny v období jejich říje. Rádi bychom také navázali na velice úspěšnou loňskou akci „Pálení míře u Dolského mlýna“, a tak se i letos můžete těšit na ukázkou jednoho polozapomenutého lesního řemesla, tentokrát na výrobu smoly a dehtu. Neméně atraktivní jistě bude také horolezení se skalní četou, kterým si připomeneme 125. výročí prvního sportovního horolezeckého výstupu na území dnešního národního parku a v českých zemích vůbec. Řadu dalších zajímavých akcí připravují také naši partneři a kolegové v Českém i Saském Švýcarsku a také na ně bychom Vás v naší nabídce rádi upozornili.

Již jen z této „ochutnávky“ je myslím zřejmé, že letošní nabídka akcí pro veřejnost je opravdu mimořádně pestrá a já se těším, že se s Vámi na některé z nich osobně setkám.

Ing. Pavel Benda, Ph.D.
ředitel Správy Národního parku
České Švýcarsko

PŘEHLED AKČÍ PRO VEŘEJNOST V ROCE 2013

DUBEN			
NÁZEV AKCE	DATUM	MÍSTO	STR.
Na „pravěkou sopku“	14. 4.	Růžová	18
Slavnostní otevření vyhlídky na Malé Pravčické bráně	20. 4.	Vysoká Lípa	6
Okolím Jetřichovic	27. 4.	Jetřichovice	16
Mechová exkurze	28. 4.	Kyjov	11
KVĚTEN			
Na návštěvě u sokolů	Květen	NP České Švýcarsko	10
Přes Lužický přesmyk	1. 5.	Kyjov	18
Vítání ptačího zpěvu	4. 5.	Krásná Lípa	8
Putování po Köglerově stezce	12. 5.	Krásná Lípa	18
Ze života hmyzu	18. 5.	Kyjov	11
Brigáda na Dolském mlýně	18. 5.	Dolský mlýn	14
Uzávěrka výtvarné soutěže	24. 5.	www.npcs.cz	
Brigáda v Zadních Jetřichovicích	25. 5.	Zadní Jetřichovice	14
Den dětí s národními parky	25. 5.	Krásná Lípa	8
Dny lesních řemesel	30. 5. – 2. 6.	Dolský mlýn	6
Uzávěrka vědomostní soutěže	31. 5.	www.npcs.cz	
ČERVEN			
Dny lesních řemesel	30. 5. – 2. 6.	Dolský mlýn	6
Brigáda v Zadních Jetřichovicích	8. 6.	Zadní Jetřichovice	14
Den se skalní četou	9. 6.	Hřensko	19
Brigáda na Dolském mlýně	15. 6.	Dolský mlýn	14
Botanická exkurze	15. 6.	Růžová	11
Okolím Vysoké Lípy	22. 6.	Vysoká Lípa	16
Jak se u nás lámal kámen	23. 6.	Hřensko	15
ČERVENEC			
Se strážcem do NP	2. 7.	Mezní Louka	17
Se strážcem do NP	9. 7.	Osada Kopec	17
Brigáda v Zadních Jetřichovicích	13. 7.	Zadní Jetřichovice	14
Mechová exkurze	13. 7.	Vysoká Lípa	11
Se strážcem do NP	14. 7.	Mezní Louka	17
Se strážcem do NP	16. 7.	Mezní Louka	17
Brigáda na Dolském mlýně	20. 7.	Dolský mlýn	14
Se strážcem do NP	23. 7.	Brtníky	17

Horolezení se skalní četou	27. 7.	Vysoká Lípa	7
Se strážcem do NP	28. 7.	Mezní Louka	17
Se strážcem do NP	30. 7.	Mezní Louka	17
SRPEN			
Jak se dělá „nový prales“?	3. 8.	Vysoká Lípa	11
Se strážcem do NP	6. 8.	Brtníky	17
Se strážcem do NP	11. 8.	Mezní Louka	17
Se strážcem do NP	13. 8.	Mezní Louka	17
Brigáda na Dolském mlýně	17. 8.	Dolský mlýn	14
Se strážcem do NP	20. 8.	Osada Kopec	17
Putování Českosaským Švýcarskem	23. – 24. 8.	Českosaské Švýcarsko	19
Se strážcem do NP	25. 8.	Mezní Louka	17
Se strážcem do NP	27. 8.	Mezní Louka	17
ZÁŘÍ			
Mezinárodní noc pro netopýry	6. 9.	Krásná Lípa	9
Brigáda v Zadních Jetřichovicích	7. 9.	Zadní Jetřichovice	14
Brigáda na Dolském mlýně	14. 9.	Dolský mlýn	14
Pochod pro UNESCO	14. 9.	Jetřichovice	7
Už troubějí ...	21. 9.	Doubice	10
ŘÍJEN			
Minulosti Českého Švýcarska	3. – 4. 10.	Děčín	15
Po provedených sanacích	13. 10.	Hřensko	19
Uzávěrka fotografické soutěže	15. 10.	www.npcs.cz	
Den stromů	19. 10.	Jetřichovice	9
PROSINEC			
Vánoční setkání u Dolského mlýna	14. 12.	Dolský mlýn	16

INFORMACE O DALŠÍCH AKČÍCH V ČESKOSASKÉM ŠVÝCARSKU:

- **Akce v Českém Švýcarsku:** www.akce.ceskesvycarsko.cz
- **Správa CHKO Labské pískovce:** www.labskepiskovce.ochranaprirody.cz
- **Správa Národního parku Saské Švýcarsko:** www.nationalpark-saechsische-schweiz.de
- **Centrum Národního parku Saské Švýcarsko:** www.lanu.de/de/nationalparkzentrum.html
- **Turismusverband Sächsische Schweiz:** www.saechsische-schweiz.de



NECHTE AUTO DOMA! Využijte ke své cestě na naše akce vlak nebo turistický autobus. Jízdní řády a mapu veřejné dopravní sítě naleznete na www.ceskesvycarsko.cz, nebo v tištěné podobě v informačních střediscích.



Dny lesních řemesel

20. 4. SLAVNOSTNÍ OTEVŘENÍ VYHLÍDKY NA MALÉ PRAVČICKÉ BRÁNĚ

V rámci otevření turistické sezóny předá Správa NP České Švýcarsko návštěvníkům do užívání novou vyhlídku v atraktivní lokalitě národního parku.

Místo srazu: Vysoká Lípa – parkoviště u restaurace „U nás“

Čas srazu: 9:15

Podrobnosti k programu budou zveřejněny na www.npcs.cz. Více informací o otevření turistické sezóny v Českém Švýcarsku naleznete na www.akce.ceskesvycarsko.cz

Kontakt: r.nagel@npcs.cz, tel. 737 276 857

Akce je pořádána ve spolupráci s Českým Švýcarsko, o.p.s. a J plus S, s.r.o.

30. 5. až 2. 6. DNY LESNÍCH ŘEMESEL

Nenechte si ujít ukázky starých a téměř zapomenutých lesních řemesel a přijďte se podívat, jak se staví smolná pec a jak se vyrábí smola či dehet. Těšit se můžete také na aktivity pro děti, exkurze, přednášky a koncerty pod širým nebem.

Místo konání: Louka u u Dolského můstku, Dolský mlýn

Podrobný program naleznete nejpozději v polovině května na www.npcs.cz

Kontakt: n.belisova@npcs.cz, tel. 737 276 859



Horolezení se skalní čtou

27. 7. HOROLEZENÍ SE SKALNÍ ČETOU

Správa NP připravila u příležitosti 125. výročí prvního sportovního horolezeckého výstupu v Českém Švýcarsku (a v českých zemích vůbec!) netradiční akci věnovanou minulosti i současnosti horolezectví v národním parku. Neváhejte a přijďte se podívat, jak se u nás kdysi lezlo! Na své si přijdou dospělí i děti!

Místo konání: skalní hrad Šaunštejn u Vysoké Lípy

Podrobný program akce naleznete na www.npcs.cz

Kontakt: j.safranek@npcs.cz, tel. 737 276 850

Akce je pořádána ve spolupráci s Českým horolezeckým svazem

14. 9. POCHOD PRO UNESCO

Zúčastněte se tradičního pochodu na podporu zapsání jedinečného území Českosaského Švýcarska na seznam světového přírodního dědictví UNESCO.

Místo srazu: Jetřichovice – před informačním střediskem

Čas srazu: 11:00

Trasa: Jetřichovice - Mariina vyhlídka - Vilemínina stěna - Na Tokání

Kontakt: t.salov@npcs.cz, tel. 737 276 865

Akce je spolupořádána ve spolupráci s SPD-AG Euroregion Elbe-Labe.



Vítání ptačího zpěvu

4. 5. VÍTÁNÍ PTAČÍHO ZPĚVU

Jarní vycházka zaměřená na pozorování ptáků a jejich určování podle hlasu. Ukázka odchyty drobného ptactva do sítí a kroužkovaní pod dohledem ornitologa a ředitele Správy NP Pavla Bendy. Akce je vhodná i pro zvědavé děti.

Místo srazu: Krásná Lípa – parkoviště u Správy NP

Čas srazu: 6:30

Trasa: Krásná Lípa – Velký rybník a zpět

Informace: středně náročný terén, s sebou nenápadné oblečení, dalekohled

Kontakt: r.nagel@npcs.cz, tel. 737 276 857

Akce je pořádána ve spolupráci s Českou společností ornitologickou



25. 5. DEN DĚTÍ S NÁRODNÍMI PARKY

V rámci oslav Evropského dne chráněných území, proběhne v areálu Správy NP tradiční akce pro děti i jejich rodiče. Účastníci se mohou těšit na soutěže, rukodělné aktivity, lanovou dráhu a mnoho dalších atrakcí. Pro všechny účastníky budou připraveny drobné odměny.

Místo srazu: Krásná Lípa – areál Správy NP

Čas srazu: 14:00

Kontakt: j.juda@npcs.cz, tel. 737 276 863

Akce je pořádána ve spolupráci s firmou Rock Empire



Mezinárodní noc pro netopýry

6. 9. MEZINÁRODNÍ NOC PRO NETOPÝRY

Tradiční večerní setkání pod širým nebem, při kterém se můžete setkat s živým netopýrem a dozvědět se spoustu zajímavostí ze života těchto tajemných tvorů. Připraveny budou také hry a soutěže pro děti. Pro každého účastníka bude připravena drobná upomínka na tuto akci.

Místo srazu: Krásná Lípa – areál Správy NP

Čas srazu: 19:30

Informace: s sebou svítilnu a teplé oblečení pro chladný podzimní večer

Kontakt: j.juda@npcs.cz, tel. 737 276 863

Akce je pořádána ve spolupráci s Českou společností pro ochranu netopýrů

19. 10. DEN STROMŮ

Oslavte s námi svátek všech stromů a přijďte si zasadit několik sazenic původních druhů dřevin na území národního parku.

Místo srazu: Jetřichovice – před informačním střediskem

Čas srazu: 9:30

Informace: s sebou dobré boty a pracovní rukavice

Kontakt: j.juda@npcs.cz, tel. 737 276 863



Sokol stěhovavý

NA NÁVŠTĚVĚ U SOKOLŮ

Nahlédněte s námi do rodinného života sokolů stěhovavých. S pomocí speciálních dalekohledů budete mít jedinečnou možnost sledovat chování dospělých jedinců i mláďat přímo na hnízdě! Součástí programu bude výklad o životě těchto „ptačích drahokamů“ národního parku.

Termín akce: bude stanoven v průběhu května s ohledem na aktuální vývoj hnízdění sokolů

Informace: POZOR! Na tuto akci je potřeba se předem přihlásit. Sledujte webové stránky www.npcs.cz, kde se včas dozvíte všechny důležité informace k rezervaci místa!

Kontakt: t.salov@npcs.cz, tel. 737 276 865

21. 9. UŽ TROUBĚJÍ ...

Atraktivní vycházka za troubícími jeleny do nitra národního parku. Přijďte si poslechnout „pána zdejších lesů“ v době říje a vychutnejte si jedinečný zážitek z noční výpravy do hlubokých lesů Českého Švýcarska!

Místo srazu: u silnice Kyjov - Doubice (u vstupu zelené turistické značky na území NP České Švýcarsko)

Čas srazu: 18:00

Informace: středně náročný terén, s sebou svítilnu

Kontakt: j.drozd@npcs.cz, tel. 737 276 982

MECHOVÉ EXKURZE

Odhalte skrytý půvab tajnosubných rostlin a vydejte se s námi do podivuhodného světa mechorostů, hub a lišejníků.

Informace: středně náročné terény, s sebou dobré boty, případně dobrou lupu

Kontakt: i.markova@npcs.cz, tel. 737 276 844

28. 4. Exkurze do Kyjovského údolí

Místo srazu: Kyjov – u restaurace na Fakultě

Čas srazu: 10:00

13. 7. Exkurze v okolí Dolského mlýna

Místo srazu: Vysoká Lípa – hotel Lípa

Čas srazu: 9:00

18. 5. ZE ŽIVOTA HMYZU

Výprava do hmyzího světa pod vedením entomologa správy NP. Zkuste si sami chytit a určit zástupce šestinohé drobtiny a poslechněte si zajímavé povídání o životě hmyzu v Českém Švýcarsku.

Místo srazu: Kyjov – restaurace na Fakultě

Čas srazu: 10:00

Informace: středně náročný terén

Kontakt: m.tryzna@npcs.cz, tel. 737 276 845

15. 6. ČESKO-NĚMECKÁ BOTANICKÁ EXKURZE

Exkurzí na Pastevní vrch a do okolí Růžové a Kamenické stráně. Vás společně provedou botanici správ NP České a Saské Švýcarsko a CHKO Labské přískovce

Místo srazu: Růžová – před kostelem

Čas srazu: 9:40

Informace: nenáročný terén

Kontakt: h.hartel@npcs.cz, tel. 737 276 873

3. 8. JAK SE DĚLÁ „NOVÝ PRALES“?

Vycházka zaměřená na téma péče o lesy národního parku.

Místo srazu: Vysoká Lípa – hotel Lípa

Čas srazu: 9:45

Informace: středně náročný terén, s sebou dobré boty

Kontakt: j.drozd@npcs.cz, tel. 737 276 982

km
4

3

km
7

5

km
6

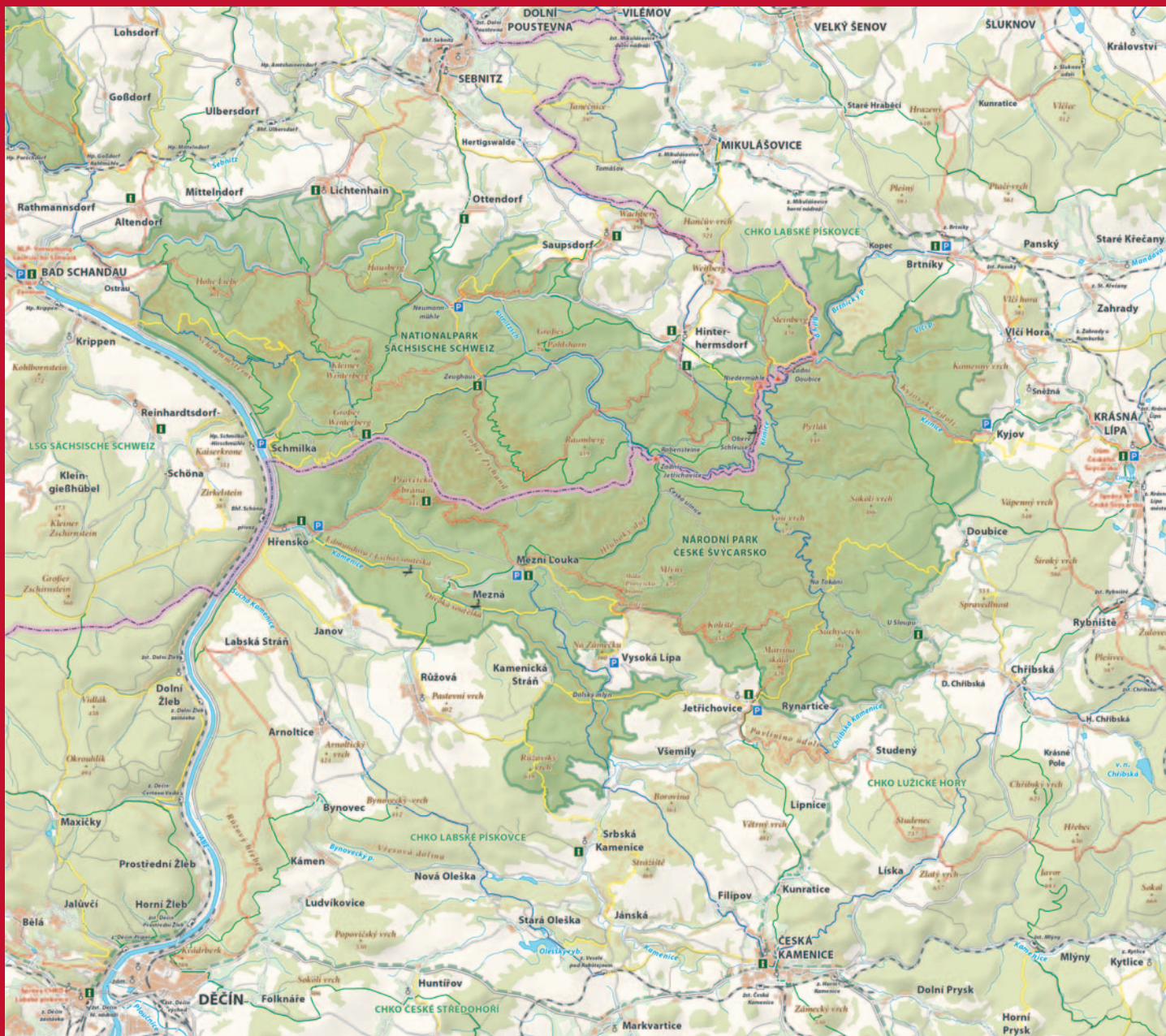
4

km
8

4

km
9

5



0 1 2 km



1 : 130 000



Brigády na Dolském mlýně

BRIGÁDY NA DOLSKÉM MLÝŇĚ

Pomozte nám se záchranou Dolského mlýna, jedinečné památky na břehu Kamenice a nejstaršího dochovaného mlýna na území národního parku.

Termíny brigád: 18. 5., 15. 6., 20. 7., 17. 8. a 14. 9.

Místo srazu: Dolský mlýn

Čas srazu: 9:00

Informace: s sebou si vezměte pracovní rukavice, dobrou obuv a svačtinu

Kontakt: n.belisova@npcs.cz, tel. 737 276 859

Brigády probíhají ve spolupráci s Občanským sdružením pro záchranu a konzervaci kulturní památky Dolský mlýn

BRIGÁDY V ZADNÍCH JETŘICHOVICÍCH

Zapojte se do oživení areálu bývalé pohraniční osady v Zadních Jetřichovicích a pomozte nám zabránit jejímu definitivnímu zániku.

Termíny brigád: 25. 5., 8. 6., 13. 7. a 7. 9.

Místo srazu: Zadní Jetřichovice

Čas srazu: 9:00

Informace: s sebou si vezměte pracovní rukavice, dobrou obuv a svačtinu

Kontakt: n.belisova@npcs.cz, tel. 737 276 859

Brigády jsou pořádány ve spolupráci s Občanským sdružením Jetřichovicko



Exkurze s Natalií Belisovou

23. 6. JAK SE U NÁS LÁMAL KÁMEN

Zúčastněte se historické exkurze s Natalií Belisovou a navštivte lomy, v nichž se lámal kámen pro stavbu pevnosti Terezín i pro dostavbu Chrámu sv. Víta v Praze.

Místo srazu: Hřensko – parkoviště u ústí Suché Bělé

Čas srazu: 9:00

Informace: fyzicky náročnější exkurze, nutné mít kvalitní obuv

Kontakt: n.belisova@npcs.cz, tel. 737 276 859

3. a 4. 10. MINULOSTI ČESKÉHO ŠVÝCARSKA IX

Nenechte si ujít další ročník tradičního semináře věnovaného kulturní historii Českého Švýcarska. Na program čtvrtletního semináře naváže pátéční tematická exkurze do národního parku a jeho okolí.

Místo konání: Zámek Děčín (badatelna Státního okresního archivu)

Čas srazu: 9:30

Informace: podrobnosti k semináři včetně programu budou upřesněny na www.npcs.cz

Kontakt: n.belisova@npcs.cz, tel. 737 276 859

Seminář je pořádán ve spolupráci se Státním okresním archivem Děčín

km
6

4



Exkurze s fotografem Václavem Sojkou

EXKURZE S FOTOGRAFEM VÁCLAVEM SOJKOU

Zúčastněte se vycházek do přírody v doprovodu Václava Sojky, pracovníka správy NP, vynikajícího fotografa a znalce místní přírody i historie. Těšit se můžete na zasvěcené vyprávění o krajině Českého Švýcarska a na putování po známých i méně známých stezkách národního parku.

27. 4. Okolím Jetřichovic

Místo srazu: Jetřichovice – před informačním střediskem

Čas srazu: 9:30

Trasa: Jetřichovice a okolí (dle zájmu účastníků)

Informace: středně náročný terén

22. 6. Okolím Vysoké Lípy

Místo srazu: Vysoká Lípa – hotel Lípa

Čas srazu: 9:30

Trasa: Vysoká Lípa a okolí (dle zájmu účastníků)

Informace: středně náročný terén

14. 12. Vánoční setkání u Dolského mlýna

Místo srazu: Dolský mlýn u Jetřichovic

Čas srazu: 9:30

Trasa: okolím Dolského mlýna

Informace: středně náročný terén (sníh)

Kontakt u výše uvedených akcí: v.sojka@npcs.cz, tel. 737 276 858



Exkurze se strážcem národního parku Václavem Baňkou

SE STRÁŽCI DO NÁRODNÍHO PARKU

Využijte zajímavé možnosti nahlédnout do práce profesionálních i dobrovolných strážců přírody národního parku, a projděte se přitom v jejich doprovodu zdejší krásnou přírodou!

Na Brtnický hrádek

Termíny: 9. 7. a 20. 8.

Místo srazu: Osada Kopec – hospoda U Oty (dříve U Vyskočků)

Čas srazu: 10:00

Trasa: Kopec – Brtnický hrádek – Vlčí potok – Šternberk – Kopec

Kontakt: p.paulicek@npcs.cz, 737 276 869

Za Pravčickou bránou

Termíny: 2. 7., 14. 7., 16. 7., 28. 7., 30. 7., 11. 8., 13. 8., 25. 8. a 27. 8.

Místo srazu: Mezní Louka – u informačního střediska

Čas srazu: 9:15

Trasa: Mezní Louka – Pravčická brána

Kontakt: j.lobotka@npcs.cz, 737 276 855 (16. 7., 13. 8. a 27. 8.)
v.nic@npcs.cz, 737 276 867 (2. 7., 30. 7.)

vaclavbanka@gmail.com (14. 7., 28. 7., 11. 8. a 25. 8.)

Do Kyjovského údolí

Termíny: 23. 7. a 6. 8.

Místo srazu: Brtníky – u ústavu sociální péče

Čas srazu: 10:00

Trasa: Brtníky – Šternberk – Kyjovské údolí – Brtníky

Kontakt: j.lobotka@npcs.cz, 737 276 866



km
6



km
6



km
6



km
6



km
6



km
6



Pískovec na dosah

DO GEOLOGICKÉ UČEBNY POD ŠIRÝM NEBEM

Poznejte neuvěřitelnou geologickou rozmanitost národního parku a nahlédněte do pracovní náplně oddělení geologie správy NP!

14. 4. NA „PRAVĚKOU SOPKU“

Místo srazu: Růžová – před kostelem

Čas srazu: 10:00

Trasa: Růžová – NS Růžová – Růžovský vrch – Růžová

Informace: středně náročný terén, s sebou dalekohled

1. 5. PŘES LUŽICKÝ PŘESMYK

Místo srazu: Kyjov – restaurace Na Fakultě

Čas srazu: 9:30

Trasa: Kyjov – Brtníky – Vlčí Hora a zpět

Informace: celodenní akce!, středně náročný terén

12. 5. PUTOVÁNÍ PO KÖGLEROVĚ NAUČNÉ STEZCE

Místo srazu: Krásná Lípa – před Domem Českého Švýcarska

Čas srazu: 9:00

Trasa: z Krásné Lípy po celé Köglerově naučné stezce

Informace: celodenní akce!, středně náročný terén, s sebou dalekohled



Den se skalní četou

9. 6. DEN SE SKALNÍ ČETOU

Poznejte činnost skalní čtyři národního parku a sami si vyzkoušejte jejich práci. V rámci tohoto dne na Vás čeká krátká exkurze, povídání o činnosti skalní čtyři a na nejmenší i opičí lanová dráha!

Místo srazu: Hřensko 115 – pracoviště skalní čtyři

Čas srazu: 11:00

Informace: více informací o programu najdete během května na www.npcs.cz

23. až 24. 8. PUTOVÁNÍ ČESKOSASKÝM ŠVÝCARSKEM

Zúčastněte se přeshraniční exkurze, která Vás zavede k známým i méně známým geologickým zajímavostem Českého a Saského Švýcarska!

Informace: na tuto akci je nutné se předem přihlásit na níže uvedeném kontaktu! Podrobnější informace obdržíte až po přihlášení. Akce je pro omezený počet účastníků.

13. 10. PO PŘEDENÝCH SANACÍCH

Místo srazu: Hřensko 115 – pracoviště skalní čtyři

Čas srazu: 10:00

Trasa: okolím Hřenska

Informace: náročný terén, nezbytná kvalitní obuv

Kontakt u výše uvedených exkurzí a akcí na této dvojstraně:
j.safranek@npcs.cz, 737 276 850

INFORMAČNÍ STŘEDISKA V REGIONU



IS Jetřichovice

Jetřichovice 91, 407 16 Jetřichovice
777 819 916, www.ceskesvycarsko.cz
informace@ceskesvycarsko.cz



IS Saula (Dolní Chřibská)

Dolní Chřibská 284, 407 44 Dolní Chřibská
412 384 031, www.ceskesvycarsko.cz
informace@ceskesvycarsko.cz



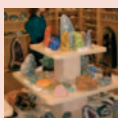
IS Srbská Kamenice

407 15 Srbská Kamenice
412 516 160, www.srbska-kamenice.cz
721 940 108, info@srbska-kamenice.cz



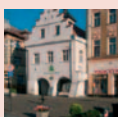
IS Pravčická brána – Sokolí hnízdo

U Pravčické brány
412 554 033, www.ceskosaske-svycarsko.cz
brana@ceskosaske-svycarsko.cz



Centrum turistiky a Galerie Ametyst

Brtníky 276, 407 60 Brtníky
733 548 023, www.galerieametyst.cz
info@galerieametyst.cz



IS Česká Kamenice

Náměstí míru 73, 407 21 Česká Kamenice
412 582 600, www.ceska-kamenice.cz
608 769 768, info@ceska-kamenice.cz



IS Hřensko

Hřensko 82, 407 17 Hřensko
412 554 286, www.ceskosaske-svycarsko.cz
hrensko@ceskosaske-svycarsko.cz



IS Mezní Louka (U Fořta)

Mezní Louka
407 17 Hřensko, 412 554 090, www.uforta.cz
info@uforta.cz

CO DĚLAT KDYŽ PRŠÍ? ZAJDĚTE DO NÁVŠTĚVNICKÉHO STŘEDISKA!

Navštivte Dům Českého Švýcarska na náměstí v Krásné Lípě s interaktivní expozicí a užijte si zábavu pro celou rodinu!



412 383 413, www.ceskesvycarsko.cz

100 miliónů let trvající vznik pískovcové krajiny, obnova přirozeného lesa, umění a krajina, akce pro veřejnost, programy pro školy a mnoho dalšího Váš čeká v Centru Národního parku Saské Švýcarsko v německém Bad Schandau



049 (03 50 22) 502 - 40, www.lanu.de



Pravčická brána - symbol Národního parku České Švýcarsko

NÁRODNÍ PARK ČESKÉ ŠVÝCARSKO

Národní park České Švýcarsko byl vyhlášen v roce 2000 na ploše 80 km² v jádrové části Labských pískovců a při státní hranici navazuje na Národní park Saské Švýcarsko.

Rozsáhlé lesy, zachovalé vodní toky, monumentální pískovcové věže a hluboké soutěsky činí z Národního parku České Švýcarsko přírodní klenot severních Čech. Hlavním cílem péče o národní park je ochrana jedinečné přírody, která je na stále větší ploše ponechávána samovolnému vývoji, a přeměna nepůvodních jehličnatých lesů na lesy smíšené.

Zdejší krajina je domovem řady chráněných druhů živočichů, například sokola stěhovavého, čápa černého, vydry říční či rysa ostrovida. V posledních letech se díky úsilí ochránců přírody vrací do říčky Kamenice také losos obecný.

Kontakt:

Správa Národního parku České Švýcarsko
Pražská 52
407 46 Krásná Lípa

Tel.: 412 354 050

www.npcs.cz, e-mail: n.park@npcs.cz

NÁVŠTĚVNÍCI JSOU V NÁRODNÍM PARKU VÍTANI!

Smyslem Národního parku České Švýcarsko je ochrana posledních ostrůvků divoké přírody před rozpínavým chováním člověka i náprava škod způsobených lidmi v minulosti. Bylo by jistě sobecké domáhat se zcela volného přístupu do všech částí národního parku. S péčí o zdejší cennou přírodu nám velmi pomůžete, budete-li dodržovat několik málo základních pravidel:



Po celém území národního parku se můžete pěšky pohybovat po všech cestách, s výjimkou I. zóny, kde prosím využívejte pouze značených cest. První zóny jsou útočištěm vzácných druhů zvířata i rostlin, kterým svým ohleduplným chováním umožníte nerušený život.



Rozdělávání ohně a kouření je v národním parku tabu. Jednu z největších hrozeb pro lesy České Švýcarska představuje právě oheň. Téměř 90 % všech lesních požárů lze připsat právě nezodpovědným návštěvníkům!



Jízdu na kolech v národních parcích v celé České republice výslovně zakazuje zákon. Aby správa národního parku vyšla příznivcům jízdy na kolech vstříc, vyznačila na území národního parku 55 km cyklotras.



Pro příznivce jízdy na koních platí obdobná pravidla jako pro cyklisty. Na území národního parku mají zelenou na vyznačených trasách o celkové délce 37 km.



Domácí mazlíčci v národním parku volně pobíhat nesmějí. Často mají skryté lovecké pudy a mohou představovat ohrožení jak pro volně žijící zvířata, tak pro ostatní návštěvníky.



Táboření a nocování v národním parku je možné pouze na místech k tomu vyhrazených. Takovým místem je v současnosti pouze kemp na Mezní Louce, který je dobrou základnou pro výlety do zdejší přírody.



Vydala Správa Národního parku České Švýcarsko
v roce 2013

Bližší informace:

Správa Národního parku České Švýcarsko
Pražská 52, 407 46 Krásná Lípa
412 354 050, n.park@npcs.cz,
www.npcs.cz

Změna termínu či akce vyhrazena.
Změny budou uveřejněny na www.npcs.cz.
Vstup na akce je zdarma.

NEPRODEJNÉ